

Kontakt

Gut betreut!

Betreuungsservice für Senioren

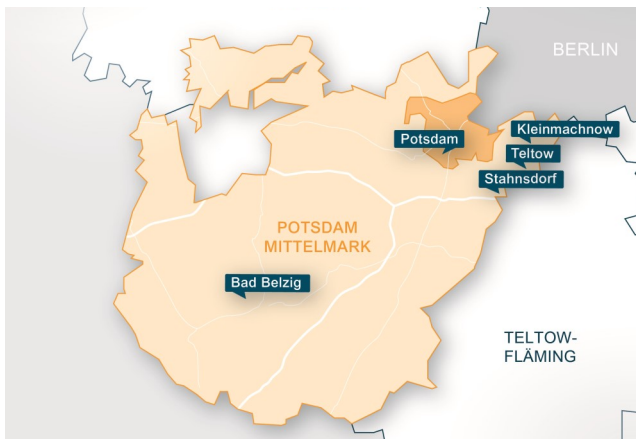
Ernst von Bergmann Sozial gGmbH
Charlottenstr. 72 | 14467 Potsdam

In Potsdam und Potsdam-Mittelmark

Tel.: 0331. 241 - 47 777

E-Mail: gutbetreut@evbsozial.de

 www.evbsozial.de



2028/01/2022 © Ernst von Bergmann Sozial gGmbH | Bilder: Fotolia (Innen: bsd555, Titel: Rawpixel Ltd.)



Gut betreut!

in Potsdam und
Potsdam-Mittelmark

Ernst von Bergmann Sozial gGmbH

Wir unterstützen Sie im Alltag!

 www.evbsozial.de

Gut betreut!



Im persönlichen Umfeld

Entlastung anbieten

Wir begleiten Sie zum Arzt oder unterstützen Sie im Haushalt z.B. durch gemeinsames Kochen, Einkaufen, Abspülen oder Aufräumen.

Behördengänge

Gerne unterstützen wir beim Ausfüllen verschiedener Anträge (auch online). Zudem übernehmen wir die Terminvereinbarung und begleiten Sie gerne zu der jeweiligen Behörde.

Freiräume schaffen

Wir machen mit Ihnen gemeinsame Ausflüge oder bereiten Feiern vor, zu denen Sie einladen möchten. Gerne helfen wir Ihnen auch beim Schreiben von Briefen oder beantworten Fragen zu Ihrem Computer.

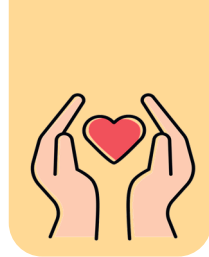
Teilhabe eröffnen

Möchten Sie ein Kino oder Theater besuchen oder eine Ausstellung bzw. ein Konzert sehen? Wir begleiten sie gern.

Wohlbefinden steigern

Einfühlsame Gespräche, Bewegung oder leichte körperliche Betätigung an der frischen Luft, Kartenspielen, Singen und Tanzen. Lassen Sie uns wissen, was Ihnen gut tut!

Gut zu wissen!



Bevor es losgeht

Finanzielle Mittel

Ab **Pflegegrad I** finanziert die Pflegeversicherung unsere Betreuungsleistungen monatlich mit bis zu 125,00 Euro. Damit stehen Ihnen im Jahr 1.500 Euro zur Verfügung. Sofern Sie den jährlichen Entlastungsbetrag nicht ausschöpfen, wird dieser bis zum Juni des folgenden Jahres automatisch übertragen und kann somit noch im ersten Halbjahr des Folgejahres genutzt werden.

Ab **Pflegegrad II** erhalten Sie zusätzlich zu den 125,00 Euro entweder Pflegegeld oder eine Pflegesachleistung. Die Pflegesachleistung können Sie anteilig in den Entlastungsbetrag übertragen, um noch mehr Betreuungsleistungen über die Pflegeversicherung finanziert zu bekommen. Zu Ihren individuellen Möglichkeiten beraten wir Sie gern.

Auf Wunsch rechnen wir unseren Betreuungsleistungen auch direkt mit Ihrer Pflegekasse ab. Natürlich können Sie jederzeit auch als Selbstzahler alle Leistungen bei uns beauftragen.

Betreuungsleistungen durch unsere Mitarbeiter: **29,90 Euro/Stunde**

Nach Ihrer Kontaktaufnahme

In einem ausführlichen Gespräch zu Ihren Wünschen finden wir gemeinsam für Sie individuell passende Betreuungsangebote. Sie bestimmen ob, wann und wo wir starten.